



葉っぱの色が変わり始め、どんぐりなどの木の实がたくさん見つかるようになりました。季節はもうすっかり秋ですね。過ごしやすい今、たくさん身体をうごかしてあそびましょう!



## 将棋で育つかって??



みつくすで大流行中の将棋☆考える力や先を見る力、集中力が伸びるのはもちろんですが、将棋を通して礼儀作法や我慢する心を育てることも大切にしています。負けることは誰でも悔しいです。負けても怒ったり投げ出したりせず、対局相手にきちんと挨拶をする、負けを認める、相手の強さをみて学ぶ、などなど、将棋を通して成長していきましょう!



## 工作道具や図鑑、ランドセルの中などの整理整頓をしよう!!

整理整頓には、取捨選択する力や優先順位をつける力が必要です。終わったプリントを出したり、教科ごとにまとめたり、そろえて入れる練習をしましょう!

## 女の子が夢中で取り組む☆ネイル屋「ドラマニア」

夏休みに作り始めた「ドラマニア屋さん」☆みんなの「工夫しながら継続して1つのものを作り続ける力」にとっても驚きました!!ネイルやイヤリング、指輪などたくさんのアクセサリー作りをしながら、素敵に見える展示方法や色の組み合わせ、廃材の利用方法などを試行錯誤しています。1年生は上級生の工作を見ながら新しいアイデアをどんどん取り入れていきましたね☆これも異学年が一緒にあそべる良さの1つですね♪完成が楽しみです!!



## 駄菓子

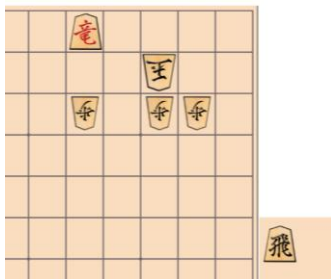


みつくすで駄菓子の販売が始まりました!!チケット制で1枚50円。10枚セット500円からの販売です。チケット購入希望の方は、連絡帳でお知らせください。料金は口座引き落としとなります。ぜひご利用ください!

## こんげつのチャレンジもんだい

「飛」(ひしゃ)のこまをどこかにうつと、かてます。どこにうつとかてますか?  
ヒント:「竜」(りゅう)は「飛」(ひしゃ)がうらがえったこまで、「王」(おう)のうごきプラスたてとよこにすすめるよ!

答えが分かったら先生に教えてね!  
連絡帳のポイントカードに可愛いシールをもらっちゃおう!

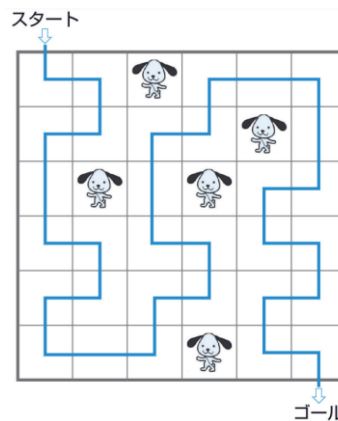


## 10月イベントカレンダー



Mon	Tue	Wed	Thu	Fri
3 5時~思考力	4	5	6	7
10	11 3時半~サイエンスあそび	12 3時半~運動能力向上教室	13 かきかた教室	14
17 5時~思考力	18	19 3時半~英会話クラブ	20 かきかた教室	21
24 5時~思考力	25	26	27 かきかた教室	28 5時~思考力
31 5時~思考力	11/4(金)に思考力検定があるため、10/28(金)、10/31(月)、11/2(水)17時~検定前の強化学習を行います。※検定を受験しなくても参加できます。			

## チャレンジもんだい先月号のこたえ



「2かいいいじょうとおつたらだめ」というのは、1かいしかとおれないということです!むずかしかったかな?

正解者 こうせいくん、ゆいとくん

## \*お知らせ\*

今月の引き落としは10月17日(月)です

子どもたちの様子は随時ブログにて配信中☆ぜひチェックしてみてくださいね!



みつくす HP

※決定事項のみ記載しております。その他の予定は決まり次第ご連絡致します。  
※新型コロナウイルスの影響で、イベントが変更となる可能性があります。あらかじめご了承ください。